



## SCHWEIZER QUALITÄT

Schienenverkehr - Bahnanlagen

Krantchnik - Fördertechnik

Automotive – Bike

Industrie - Maschinen

**IGRALUB**  
TOTAL SERVICES PROVIDER

# DAS UNTERNEHMEN

## Unsere Erfahrung – ihr Gewinn

IGRALUB ist ein eigenständiges Unternehmen mit Sitz in der Schweiz. Niederlassungen befinden sich in Deutschland, Österreich und den USA. Das Vertriebsnetz umfasst des Weiteren Vertretungen in Frankreich, Tschechien, Spanien, Niederlande, Finnland, Polen, Portugal, Korea, Malaysia, Singapur, Taiwan, Indien, Brasilien, Tunesien und Australien.

Unsere Bahn- und Industrie Kunden erwarten einen gemeinsamen Prozess der Problemdefinition, Lösungssuche, Innovation, Implementierung und langfristigen Nutzen. Um dies erfolgreich zu erfüllen, leistet IGRALUB weltweit eine Kundenbetreuung vor Ort.

Besonderes zu leisten und Besonderes zu bieten sind unsere Ansprüche.

Mit speziellen Lösungen bieten wir unserer Kundschaft Verlässlichkeit, Sicherheit, hohe Effizienz und ein gutes Preis-Leistungs-Verhältnis.

Jahrelange Erfahrungen und Schweizer Qualität mit Know-how verhelfen zu gesuchten Resultaten.

Als zuverlässiger Partner sind wir bekannt. Dies bestätigen unsere Kunden aus der ganzen Welt.

## TOTAL SERVICES PROVIDER

alles aus einer Hand



Das garantiert Ihnen:

- ein Ansprechpartner
- kontrollierte Schnittstellen
- Installation auf Termin
- kompatible Systeme und Produkte
- Schmierstoffe die wirkungsvoll, leistungsfähig und umweltfreundlich sind.



Abklärungen



Strategie Planung

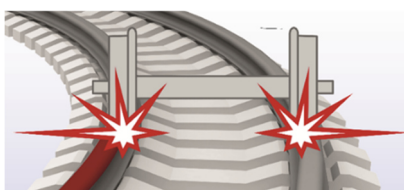


Installation



Support

## TOP OF RAIL - LÄRM- UND VERSCHLEISS-MANAGEMENT



Qualität und Know-how gegen Schienenkreischen

IGRALUB, der TOTAL SERVICES PROVIDER befasst sich seit mehr als 25 Jahren mit der Problematik des Kurvenkreischen. Diese Erfahrung garantiert eine umfassende Beratung für eine erfolgreiche Lösung.

IGRALUB bietet:

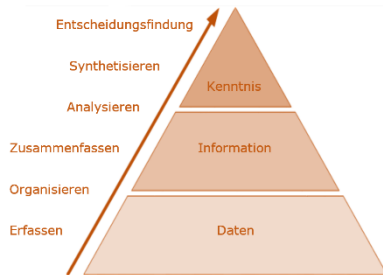
- Hi-Tech Schmierstoff HeadLub®
- optimale Applikationssysteme
- Steuerungssystem TOR Control mit GPS
- Service Unterstützung bei der Einführung und im Unterhalt.

# MONITORING VON FAHRZEUGEN UND INFRASTRUKTUR

Informationen zur Fahrzeugflotte oder zur Infrastruktur, stationäres oder mobiles Monitoring

Hohe Informationsqualität durch intelligente Kombination aus Lärm/Geräusch, Vibrationen, Geschwindigkeit, Wetterbedingungen mit Audioaufnahmen. Daten webbasiert, plattformunabhängig in intuitiven Dashboards aufbereitet. Einfacher Einbau, robustes Messsystem mit hoher Informationsqualität.

## Asset Management



Unabhängige Messungen bilden für das Asset Management einen zentralen Bestandteil, um die Wirkung von Instandhaltungsmassnahmen beurteilen und lenken zu können.

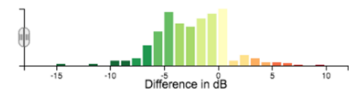
## Messmodule



Zwei Module kommen zum Einsatz: ein Modul für Messungen in der Nähe / auf der Strecke, welche Informationen über vorbeifahrende Fahrzeuge (Flotte) liefert.

Ein anderes Modul liefert Messungen vom Fahrzeug aus, die Informationen über die Infrastruktur liefern.

## Vorteile



Zustandsverbesserung der Infrastruktur.

Reduktion Lärm & Vibration in der Umgebung.

Verbesserter Fahrkomfort  
Kontinuierliche Informationen und „immer auf dem neuesten Stand.“

Keine separaten Messfahrzeuge oder Messreihen und zusätzliches Personal nötig

## IGRALUB SETZT AUF UMWELTSCHUTZ



Biologisch abbaubare Schmierstoffe leisten heute in vielen Bereichen der Technik einen wichtigen Beitrag zur optimalen Behandlung der Reibflächen bei bestmöglicher Schonung unserer Umwelt.

IGRALUB verwendet daher umweltgerechte Schmierstoffe, die keine Kompromisse sind und eine effiziente Leistung bieten.

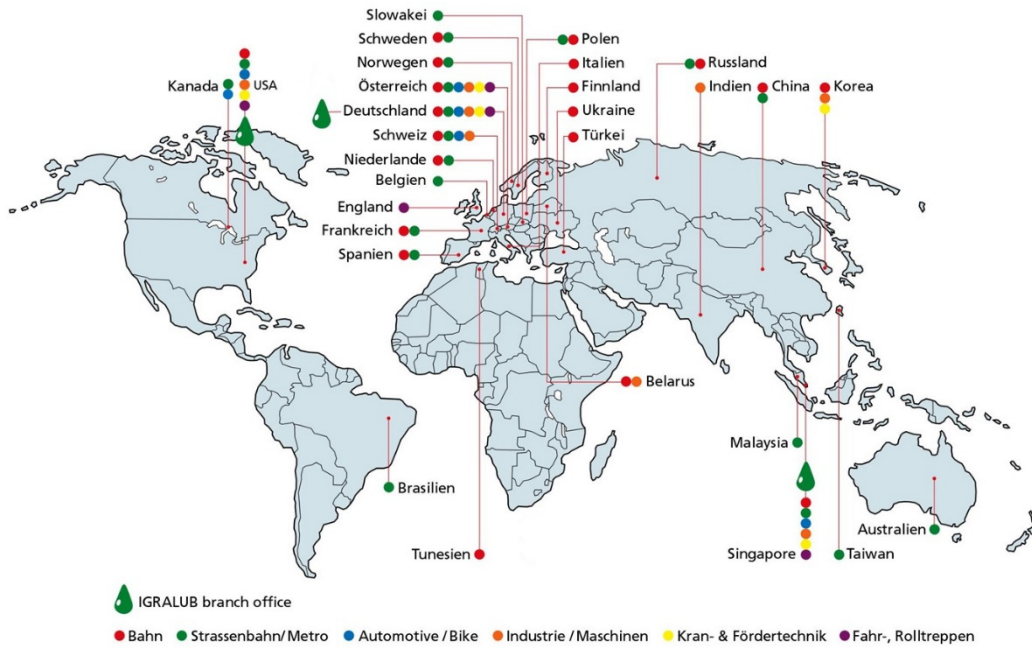
### Wirkungsvollster Umweltschutz ist Schmierstoff, der

- durch geringste Menge die grösste Wirkung erzielt
- Reibung rasch auf den gewünschten Wert einstellt
- im höchsten Masse biologisch abbaubar ist
- mit natürlichen Festschmierstoffen und Verdickern arbeitet
- nur am Einsatzort wirkt und nicht die Umgebung verschmutzt.



Unsere Produkte mit diesem Symbol garantieren die biologische Abbaubarkeit nach den neuesten Testmethoden.

# WELTWEIT




## IGRALUB Group

Mainaustasse 15  
CH-8008 Zürich / Schweiz

Phone: +41 (0)44 422 0002  
Fax: +41 (0)44 422 0003  
E-Mail: [contact@igralub.com](mailto:contact@igralub.com)  
Internet: [www.igralub.com](http://www.igralub.com)

**Niederlassungen**  
Deutschland, Österreich, USA  
[www.igralub.com](http://www.igralub.com)



## Kurvenkreischen und Verschleiss Wir haben die Lösung!

Alle Angaben u. Werte entsprechen dem derzeitigen Kenntnisstand und dienen lediglich der Orientierung, Änderungen vorbehalten.