

INSTALLATIONS FIXES DE LUBRIFICATION DES RAILS pour le flanc et le champignon des rails



Systèmes de lubrification de rails fixes pour une utilisation ponctuelle et efficace.

Le secret de la bonne solution réside dans quatre points simples:

- 💧 Le bon lubrifiant
- 💧 dans la bonne quantité
- 💧 au bon endroit
- 💧 au bon moment.

Les installations de lubrification de rails stationnaires haut de gamme répondent à tous ces critères, sont fabriquées en Autriche et sont particulièrement conçues pour le lubrifiant suisse high-tech d'IGRALUB.

Un seul fournisseur pour tout

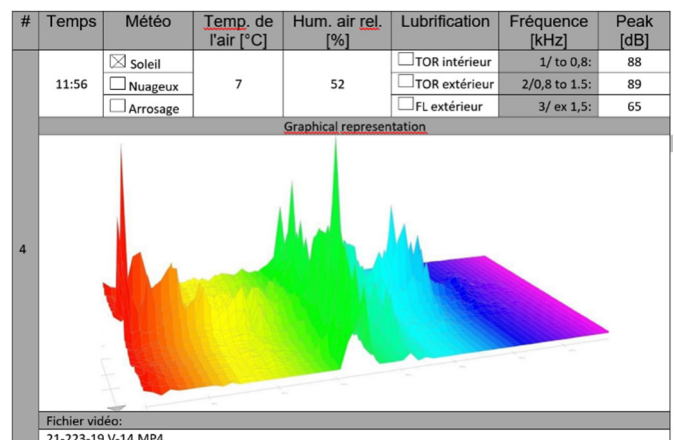
- 💧 Un interlocuteur unique
- 💧 des interfaces contrôlées
- 💧 des systèmes et des produits compatibles.
- 💧 Des lubrifiants efficaces, performants et respectueux de l'environnement.

Vérifications

commencent par localiser la source du bruit (champignon du rail / flanc du rail / quelle courbe) en tenant compte et en analysant les appareils existants avec une évaluation objective.



Appareils de mesure pour le bruit



Exemple d'évaluation des mesures de bruit

INSTALLATIONS FIXES DE LUBRIFICATION DES RAILS pour le flanc et le champignon des rails

Stratégie et planification:

Les installations de lubrification de rails stationnaires haut de gamme sont utilisées pour protéger les sections de voies critiques du réseau contre l'usure et pour empêcher efficacement le bruit.

Elles sont constituées de composants individuels de très haute qualité et leur conception est très simple et modulaire. Cela permet une conception sur mesure, spécifique au client, tout en garantissant des coûts réduits et une qualité maximale..

Installation:

Des produits performants et une équipe motivée dotée d'une compétence de conseil et d'un savoir-faire de haut niveau vous attendent.

Support:

Après la mise en service, nous sommes à votre disposition, nous formons et conseillons le personnel sur place. Grâce à notre accompagnement, vous obtenez la sécurité et d'excellents résultats.

Produit

Les armoires de plein air sont produites par un fabricant renommé en Autriche. Elles répondent aux normes actuelles des machines et sont également adaptées au montage en tunnel (étanche à la poussière).

Nous n'utilisons que des pièces d'origine, par exemple de SKF, Siemens, etc.

Nous continuons à développer nos installations et nos commandes, et proposons toujours à nos clients des innovations qui sont judicieuses et qui fonctionnent.

Nous avons intégré de nombreux dispositifs de sécurité électroniques et mécaniques qui rendent toute lubrification excessive quasiment impossible.

