

## Schüttgutwagen DB Cargo

Behandlung der Klappenbetätigungsmechanik, Klappenbolzen, Daumenwellenlagerstelle mit

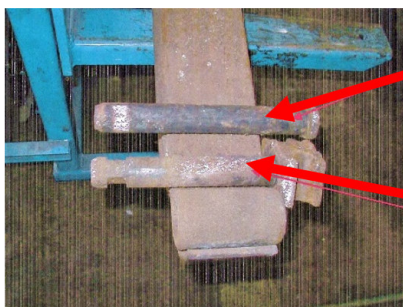
### **PasteLub® 10/12**

Trenn- und Montagepaste  
Stoffnummer: SAP 744 132

## Verhinderung von Tragfederbrüchen bei Wagen der Bauart Talns 968 im Salzverkehr.

Rapporte aus der Werkstatt von Schäden, die ohne IGRALUB-Produkteinsatz entstanden.

Oberseite des Federblattes der Vergleichsfeder



Federbolzen der  
Versuchsfelder

Federbolzen der  
Vergleichsfelder



Beschädigung durch Korrosion

### **HT PU 680**

Schmierfett  
Stoffnummer: SAP 815 846



## Die DB verwendet für Puffer und Kupplung

### **PasteLub® R**

Stark haftender Spezialschmierstoff  
Stoffnummer: SAP 954 065